

2008

II TORNEO DE LA CERÁMICA FÚTBOL BASE C.D. ONDA MEMORIA



gestiondeportiva@primertoque.com

ÍNDICE

- 1. INTRODUCCIÓN.página 3-5**
- 2. ÁREA ORGANIZATIVA.....página 6-13**
 - 2.1 CARTELES DEL TORNEO**
 - 2.2 ORGANIGRAMA DEL TORNEO**
 - 2.3 CALENDARIO DE ACTIVIDADES**
 - 2.4 INSTALACIONES DEL TORNEO**
 - 2.5 ALOJAMIENTO DE EQUIPOS PARTICIPANTES Y ACOMPAÑANTES**
- 3. ÁREA DEPORTIVA.....página 14- 20**
 - 3.1 EQUIPOS PARTICIPANTES**
 - 3.2 GRUPOS 1ª FASE**
 - 3.3 CALENDARIO Y RESULTADOS 1ª FASE**
 - 3.4 CLASIFICACIÓN FASE PREVIA**
 - 3.5 CALENDARIO Y RESULTADOS FASE FINAL**
 - 3.6 CUADRO DE HONOR**
- 4. CONCLUSIÓN.....página 21- 23**
- 5. AGRADECIMIENTOS.....página 24**

1. INTRODUCCIÓN

La organización y desarrollo de un Torneo requiere un esfuerzo y una capacidad organizativa y de trabajo que está fuera de toda duda. El II TORNEO DE LA CERÁMICA FÚTBOL BASE C.D. ONDA desarrollado del 21 al 23 de marzo de 2008 y organizado por el Fútbol Base del C.D. Onda y Primer Toque no es una excepción.

El Museo de la Cerámica “Manolo Safont” fue el escenario el lunes 10 de febrero de 2008 de la presentación del II Torneo de la Cerámica, organizado por el fútbol base del C.D. Onda y Primer Toque y que reunirá del 21 al 23 de marzo un total de 52 equipos procedentes de muy distintas zonas geográficas de España.

Dirigido a las categorías Prebenjamín, Benjamín, Alevín e Infantil, el torneo futbolístico tendrá como sedes los campos de la Cossa, el Olímpic y la Serratella de Onda, además del Azor del Hotel Orange de Benicasim, donde se concentran algunos de los equipos participantes. Los

dos primeros de césped artificial y los otros dos restantes de hierba natural.



Equipos como el C.D. Onda, Villarreal C.F., C.D. Castellón, Portmany (Ibiza), San Cayetano (Mallorca), Bansander (Santander), Ricoh Premià, Juventud Sanse (San Sebastián de los Reyes), C.D. Hospitalet, San Cayetano

(Mallorca), Franqueses del Vallés (Barcelona), C.D. Sabadell, C.D. Alcobendas (Madrid), Espluguenc, Alboraya U.D., Monte-Sion de Torrent, Torrelevante, Valencia C.F., C.D. Alcora, Vilavella C.F., Ricoh Premià, etc... configuraban un atractivo cuadro de competición que dará un toque de calidad al torneo.

El éxito participativo y de organización de la primera edición contribuyó a que muchos clubs se interesarán en inscribirse en el torneo desde el primer momento de la apertura de inscripciones.

El II Torneo de la Cerámica contó con el patrocinio del Magnífico Ayuntamiento de Onda, Caixa Rural d'Onda, Navarti Cerámica, Ondaurbana, Colores Cerámicas, Esports Lizondo, Rotulindus, Nestle y Coca-Cola, además de la colaboración de numerosas firmas comerciales.

El torneo arrancaba a las 9:30 de la mañana del viernes 21 con una ceremonia inaugural en el campo de la Serratella, donde serán presentados y desfilarán los 52 equipos participantes en el torneo, para más tarde dar comienzo los primeros de los 130 partidos que se disputarán a lo largo del torneo.

Durante todo el viernes y la mañana del sábado se disputaron en las respectivas sedes los partidos de la fase clasificatoria. En la tarde del sábado y la mañana del domingo se procedió a jugar los encuentros correspondientes a la fase final, concluyendo alrededor de las 13:30 horas



del domingo con la entrega de trofeos en el campo de la Serratella.

La organización contaba con servicios fisioterapeúticos y ambulancias, en previsión de posibles incidentes.

Durante cerca de tres días, más de 800 jóvenes futbolistas acompañados de

entrenadores, directivos y especialmente por familiares eran partícipes de una gran fiesta del fútbol, donde el deporte y la convivencia lo convirtieron en una grata experiencia para todos ellos.

Por todo ello a lo largo de esta memoria vamos a desarrollar todos los aspectos que forman un torneo de estas características.

En primer lugar se aborda el área organizativa, en la que podemos encontrar el cartel del torneo, el organigrama de la dirección del torneo, el calendario de actividades a desarrollar, el reglamento del torneo y las instalaciones donde se disputan los partidos.

En segundo lugar y como parte principal de la memoria se desarrolla el apartado correspondiente al área deportiva, en el que podremos realizar un repaso a los equipos

participantes, los calendarios de las sedes, los grupos que forman el torneo, los calendarios de la primera fase y los resultados con el cuadro de honor.

Tras el repaso de estos aspectos establecemos una serie de conclusiones que consideramos destacables en el propio desarrollo del torneo y que pretende ser un balance general del evento desarrollado

En este documento no podemos olvidar el apartado dedicado a los agradecimientos, dirigido a instituciones, clubes y patrocinadores que han hecho posible que el torneo se haya llevado a cabo.

2. ÁREA ORGANIZATIVA

2.1 CARTELES DEL TORNEO

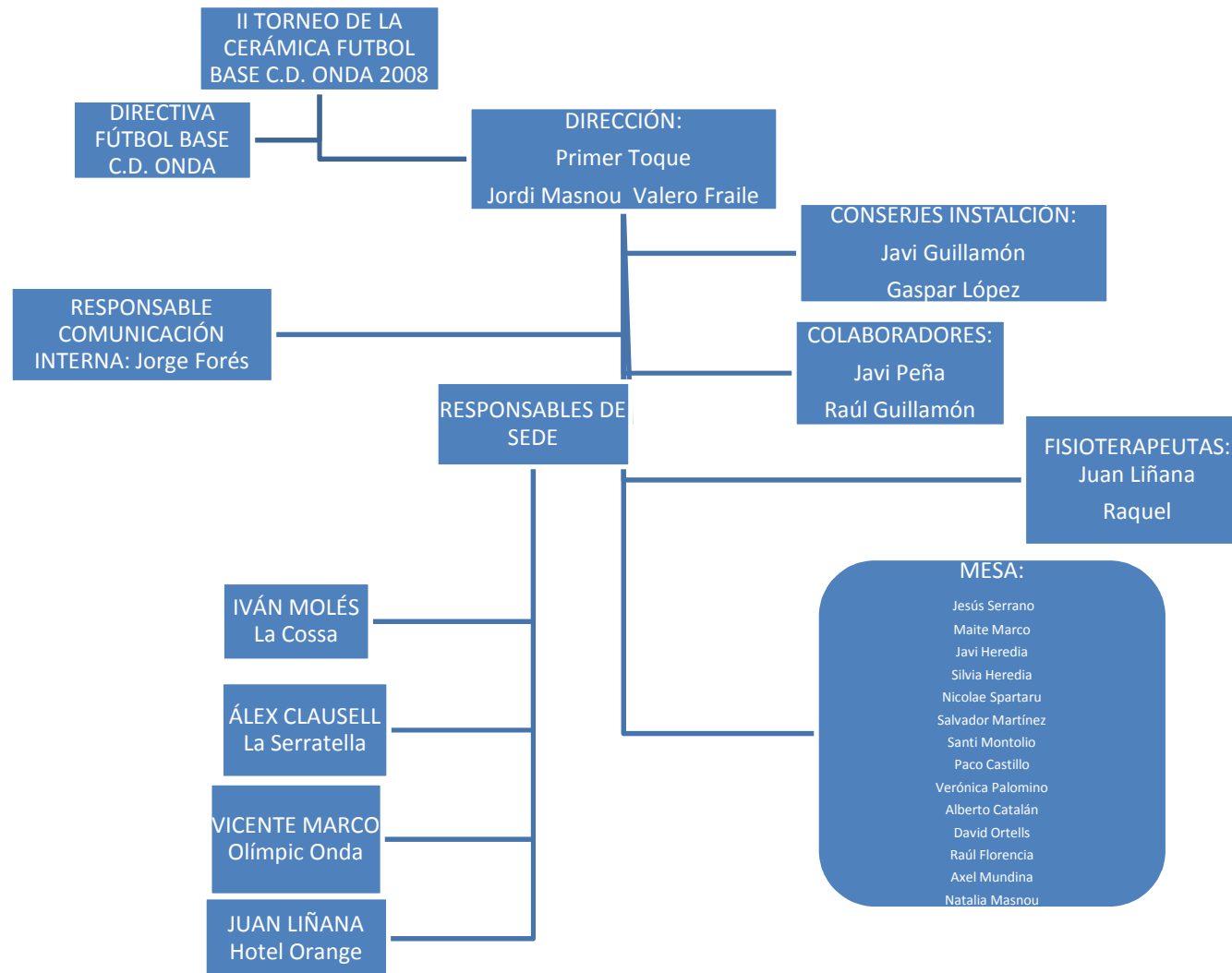
CARTEL OFICIAL DEL TORNEO



CARTEL DEL RESTAURANTE OFICIAL DEL TORNEO



2.2 ORGANIGRAMA DEL TORNEO



2.3 CALENDARIO DE ACTIVIDADES

Jueves 20:

- Llegada de los equipos a los Hoteles.
- Entrega de un dossier con toda la documentación.

Viernes 21

- *09:00 h.*- Todos los equipos deben concentrarse en las instalaciones de La Serratella en Onda (zona de aparcamiento) para realizar el acto de presentación. Acudir uniformados con la ropa de paseo del club.
- A continuación inicio de la fase clasificatoria en las distintas sedes.
- *Tarde:* Disputa de la fase clasificatoria.

Sábado 22

- *Mañana:* Disputa de la fase clasificatoria.
- *Tarde:* Disputa de la fase final.
- *21:30 h-* Cena ofrecida por el Ayuntamiento de Onda a todos los representantes de los clubes participantes y entidades patrocinadoras del torneo (adjuntamos invitación en hoja anexa).

Domingo 23

- *Mañana:* Disputa de la fase final en las instalaciones de Onda.
- *13:45 h. aprox.:* Entrega de trofeos en el Campo de La Serratella con la asistencia de todos equipos.

2.4 INSTALACIONES DEL TORNEO

-Campo municipal La Cossa de Onda.



- Olímpic de Onda.



- Campo de Fútbol La Serratella de Onda.



- Campo Azor del Hotel Orange de Benicasim.



2. 5 ALOJAMIENTO DE EQUIPOS PARTICIPANTES Y ACOMPAÑANTES

- Hotel Intur Orange **** Benicàssim (Castellón)

El Hotel Intur Orange se encuentra en el área residencial de Benicàssim, a pocos metros de la playa, en la Costa de Azahar y a 10 minutos de Castellón ciudad. Entre otros servicios que contribuirán a una estancia placentera, el hotel ofrece un restaurante, un bar, 3 piscinas, servicio de animación y muchas facilidades deportivas como pistas de padel, mini-golf, campo de fútbol de hierba natural, etc...



- Hotel Intur Castellón****

Uno de los hoteles más emblemáticos de la capital de la Plana, situado en el centro de la ciudad. En Intur Castellón se puede encontrar 125 habitaciones con las más modernas instalaciones, garaje en el mismo hotel, gimnasio y sauna, y una amplia gama de salones hasta para 200 personas. Magníficos campos de golf y cuidadas playas de finísima arena se encuentran a menos de 10 minutos del hotel.

El patio interior cubierto, es considerado por muchos como uno de los más atractivos de cualquier hotel de España. En nuestro Restaurante "El Fadri" podrá degustar lo más exquisitos platos de la gastronomía mediterránea, así como de cocina internacional.



- Hotel ABBA Castellón****.

Este edificio de nueva construcción con líneas modernas, se encuentra estratégicamente ubicado frente a la estación de tren de Castellón, la estación central de autobuses, del parque de Ribalta y a 200 metros del nuevo Corte Inglés, el cual se ha convertido en el referente comercial de la ciudad. Muy cerca del Campo de Golf Club de Campo

Mediterráneo y del Club de Golf Costa de Azahar. El Abba Castellón está diseñado para ofrecer una estancia agradable y colmar las expectativas de satisfacción de nuestros clientes. El hotel dispone de garaje, fitness, jacuzzi, restaurante, bar y salas de reuniones.



- Hotel Jaime I Castellón***.

El Hotel Jaime I es un establecimiento de referencia por la amplia gama de servicios de calidad. La experiencia del personal, junto con la posibilidad de disfrutar de las excelencias del Restaurante Dagiacom, lo convierten en un establecimiento indicado para organizar reuniones y seminarios. Está situado en el centro de Castellón, con lo que se dispone de gran facilidad para disfrutar de su oferta de ocio.



- Hotel Express by Holiday Inn Onda***.

Hotel recientemente reformado situado en Onda, localidad famosa por su industria cerámica, a sólo 20 minutos de la playa. Ideal tanto para ejecutivos como para turistas. Es el marco perfecto para celebrar conferencias y reuniones. La zona ofrece multitud de posibilidades, desde la playa de Benicassim al Parque Nacional de la Sierra de Espadán y los museos de Historia Natural y Cerámica del Castillo de Onda. Ofrece muy buenos accesos; está a 20 minutos de Castellón y a sólo 1 hora del aeropuerto de Valencia (VLC).



3. ÁREA DEPORTIVA

3.1 EQUIPOS PARTICIPANTES

PREBENJAMÍN	BENJAMÍN 1^{er} AÑO	BENJAMÍN 2^o AÑO
C.D. ONDA VILLARREAL C.F. ALBORAIA U.D. C.D. SALESIANOS BURRIANA C.D. ALCORA VILAVELLA C.F. C.D HOSPITALET S.D. PORTMANY	C.D ONDA VILLARREAL C.F. ALBORAIA U.D. E.F. SAN CAYETANO CLUB BANSANDER C.E. SABADELL C.D. HOSPITALET S.D. PORTMANY	C.D. ONDA C.D. CASTELLÓN VALENCIA C.F. AAVV RAFALAFENA A.C.D. BENICENSE C.D. MONTE-SION C.D HOSPITALET S.D. PORTMANY

ALEVÍN 1^{er} AÑO	ALEVÍN 2^o AÑO	INFANTIL
C.D. ONDA A C.D. ONDA B VILLARREAL C.F. ALBORAIA U.D. FUTUR DE CASTELLÓ E.F.C. JUVENTUD SANSE E.M. EL OLIVAR C.D. SABADELL	C.D. ONDA C.D. CASTELLÓN VALENCIA C.F. TORRELEVANTE C.F. CLUB BANSANDER C.F. FRANQUESES DEL VALLÉS S.D. PORTMANY C.D. ALCOBENDAS	C.D. ONDA VILLARREAL C.F. C.D. CASTELLÓN TORRELEVANTE C.F. C.E. PREMIÀ DE MAR C.D. SABADELL C.D. HOSPITALET S.D. PORTMANY C.E. PUBILLA CASAS C.F. GANDÍA A C.F. GANDÍA B ESPLUGUENC F.A.

3.2 GRUPOS 1ª FASE

PREBENJAMÍN

GRUPOS	
A	B
C.D. ONDA	VILLARREAL C.F.
C.D. ALCORA	C.D. SALESIANOS BURRIANA
ALBORAIA U.D.	S.D. PORTMANY
C.D. HOSPITALET	VILAVELLA C.F.

BENJAMÍN 1^{er} AÑO

GRUPOS	
A	B
C.D. ONDA	VILLARREAL C.F.
E.F. SAN CAYETANO	ALBORAIA U.D.
C.E. SABADELL	CLUB BANSANDER
S.D. PORTMANY	C.D. HOSPITALET

BENJAMÍN 2º AÑO

GRUPOS	
A	B
C.D. ONDA	C.D. CASTELLÓN
VALENCIA C.F.	C.D. MONTE-SION
S.D. PORTMANY	C.E. HOSPITALET
AAVV RAFALAFENA	A.C.D. BENICENSE

ALEVÍN 1^{er} AÑO

GRUPOS	
A	B
C.D. ONDA A	C.D. ONDA B
ALBORAIA U.D.	VILLARREAL C.F.
C.E. SABADELL	E.F.C. JUVENTUD SANSE
FUTUR DE CASTELLÓ	E.M. EL OLIVAR

ALEVÍN 2º AÑO

GRUPOS	
A	B
C.D. ONDA	C.D. CASTELLÓN
VALENCIA C.F.	TORRELEVANTE C.F.
CLUB BANSANDER	C.F. D ALCOBENDAS
C.F. LES FRANQUESES	S.D. PORTMANY

INFANTIL

GRUPOS		
A	B	C
VILLARREAL C.F.	C.D. CASTELLÓN	C.D. ONDA
C.E. RICOH PREMIÀ	C.F. GANDÍA A	TORRELEVANTE C.F.
C.E. L'HOSPITALET	C.E. PUBILLA CASAS	C.E. SABADELL
C.F. GANDÍA "B"	ESPLUGUENC F.A.	S.D. PORTMANY

3.3 CALENDARIO Y RESULTADOS 1ª FASE

PREBENJAMIN

VIERNES

HORA	PARTIDO	SEDE
11:00	C.D. Onda - C.E.Hospitalet 1-3	Serratella C1
11:00	Villarreal C.F. - S.D.Portmany 0-11	Serratella C2
11:50	Alboraya U.D. - CD Alcora 1-6	Serratella C1
11:50	C.D. Salesianos Bur. - Villavieja C.F. 4-5	Serratella C2
13:30	Villarreal C.F. - C.D. Salesianos Bu. 1-6	Serratella C2
16:00	S.D.Portmany - Villavieja C.F. 7-2	Serratella C2
16:00	Alboraya U.D. - CD Onda 0-4	Serratella C1
16:50	C.D.Alcora - C.E. Hospitalet 3-4	Serratella C1

SABADO

HORA	PARTIDO	SEDE
11:10	C.E.Hospitalet - Alboraya U.D. 5-1	Serratella C1
11:10	Villavieja C.F. - Villarreal C.F. 8-1	Serratella C2
12:00	S.D.Portmany - C.D. Salesianos Bu 1-2	Serratella C2
12:50	C.D. Onda - C.D.Alcora 5-1	Serratella C1

ALEVIN 1º

VIERNES

HORA	PARTIDO	SEDE
11:30	C.D.Onda "B" - E.M. El Olivar 3-3	Cossa C1
11:30	C.D.Onda "A" - C.E. Sabadell 3-2	Cossa C2
12:50	Villarreal C.F.-E.F.C.Juventud Sanse 2-1	Orange
14:00	Futur de Castelló - U.D. Alboraya 3-1	Cossa C2
14:30	E.M. El Olivar - Villarreal C.F. 1-2	Orange
15:20	E.F.C.Juventud Sanse-C.D. Onda "B" 4-2	Orange
15:40	C.E. Sabadell - U.D. Alboraya 3-5	Cossa C2
15:40	C.D.Onda "A" - Futur de Castelló 1-1	Cossa C1

SABADO

HORA	PARTIDO	SEDE
9:30	C.E. Sabadell - Futur de Castelló 3-5	Cossa C2
9:30	C.D.Onda "B" - Villarreal C.F. 3-3	Serratella C1
12:00	E.F.C.Juventud Sanse-E.M.El Olivar 6-2	Orange
12:50	U.D. Alboraya - C.D. Onda "A" 2-0	Orange

BENJAMIN 1º

VIERNES

HORA	PARTIDO	SEDE
12:00	Alboraya U.D. - C.E. Hospitalet 4-2	Orange
12:40	C.E.Sabadell - C.D. Onda 1-2	Serratella C1
12:40	Villarreal C.F. - Club Bansander 1-3	Serratella C2
13:30	E.F.San Cayetano - S.D. Portmany 13-0	Serratella C1
16:30	Villarreal C.F. - Alboraya U.D. 4-0	Cossa C2
16:50	S.D. Portmany - C.D. Onda 1-6	Serratella C2
17:00	C.E. Hospitalet - Club Bansander 1-6	Orange
17:40	C.E. Sabadell - E.F.San Cayetano 3-3	Serratella C1

SABADO

HORA	PARTIDO	SEDE
9:30	C.E. Hospitalet - Villarreal C.F. 2-1	Serratella C2
10:20	Club Bansander - Alboraya U.D. 3-3	Serratella C2
10:20	C.E Sabadell - S.D. Portmany 2-1	Serratella C1
12:00	C.D. Onda - E.F.San Cayetano 2-3	Serratella C1

ALEVIN 2º

VIERNES

HORA	PARTIDO	SEDE
12:20	C.D. Onda - C.F. Les Franqueses 6-1	Cossa C2
13:10	C.D.F. Alcobendas - S.D. Portmany 1-1	Cossa C1
13:10	C.D. Castellón - Torrelevante C.F. 1-4	Cossa C2
14:50	Valencia C.F. - Club Bansander 1-1	Cossa C2
17:20	C.F. Les Franqueses - Valencia C.F. 2-15	Cossa C1
17:20	Club Bansander - C.D. Onda 4-3	Cossa C2
17:50	C.D.F. Alcobendas - C.D. Castellón 4-2	Orange
18:10	S.D. Portmany - Torrelevante C.F. 1-2	Cossa C1

SABADO

HORA	PARTIDO	SEDE
10:20	C.D. Onda - Valencia C.F. 1-3	Cossa C2
10:20	Club Bansander-C.F.Les Franqueses 14-0	Orange
11:10	S.D. Portmany - C.D. Castellón 4-0	Cossa C2
11:10	TorrelevanteC.F. - C.D.F.Alcobendas 2-2	Orange

BENJAMIN 2º

VIERNES

HORA	PARTIDO	SEDE
12:20	C.D. Castellón - C.D. Monte-sion 1-2	Cossa C1
13:40	C.E. Hospitalet - A.C.D.Benicense 6-0	Orange
14:00	Valencia C.F. - AAVV.Rafalafena 6-1	Cossa C1
14:50	C.D. Onda - S.D. Portmany 2-4	Cossa C1
16:10	C.D. Montesion - A.C.D.Benicense 3-2	Orange
16:30	AAVV.Rafalafena - C.D. Onda 2-4	Cossa C1
17:40	S.D. Portmany - Valencia C.F. 0-6	Serratella C2
18:10	C.E. Hospitalet - C.D Castellón 1-6	Cossa C2

SABADO

HORA	PARTIDO	SEDE
9:30	A.C.D.Benicense - C.D. Castellón 2-7	Cossa C1
9:30	C.D. Monte-sion - C.E. Hospitalet 3-2	Orange
10:20	C.D. Onda - Valencia C.F. 0-3	Cossa C1
11:10	S.D. Portmany - AAVV.Rafalafena 4-3	Cossa C1

INFANTIL

VIERNES

HORA	PARTIDO	SEDE
11:00	C.E. Ricoh Premià - C.E. Hospitalet 3-0	Olimpic
12:00	Villarreal C.F.-C.F.B. Gandía "B" 4-0	Olimpic
13:00	C.F.B.Gandía "A" -C.E.Pubilla Casas 3-0	Olimpic
14:00	Torrelevante C.F. - C.D. Portmany 2-1	Olimpic
15:00	C.D. Castellón - Espluguenc F.A. 2-1	Olimpic
16:00	C.D. Onda - C.E. Sabadell 1-0	Olimpic
17:00	C.F.B. Gandía "B" - C.E. Hospitalet 0-0	Olimpic
18:00	C.F.B.Gandía "A" - C.D. Castellón 1-0	Olimpic
19:00	C.E. Ricoh Premià - Villarreal C.F. 4-4	Olimpic
19:00	S.D. Portmany - C.D. Onda 5-2	Cossa
20:00	C.E. Sabadell - Torrelevante C.F. 0-7	Cossa
20:00	Espluguenc F.A. - C.E.Pubilla Casas 2-3	Olimpic

SABADO

HORA	PARTIDO	SEDE
9:30	C.E. Hospitalet - Villarreal C.F. 1-6	Olimpic
10:30	S.D. Portmany - C.E. Sabadell 2-1	Olimpic
11:30	C.F.B. Gandía "B" - C.E.Ricoh Premià 0-9	Olimpic
12:30	Espluguenc F.A. - C.F.B. Gandía "A" 0-8	Olimpic
12:00	C.E. Pubilla Casas - C.D. Castellón 3-2	Cossa
13:00	C.D. Onda - Torrelevante C.F. 1-6	Cossa

3.4 CLASIFICACIONES FASE PREVIA

CATEGORÍA PREBENJAMÍN

PREBENJAMÍN GRUPO A

EQUIPO	JUGADOS	GF	GC	GANADOS	PERDIDOS	EMP	PTS
C.E. HOSPITALET	3	12	5	3	0	0	9
C.D. ONDA	3	10	4	2	1	0	6
C.D. ALCORA	3	10	10	1	2	0	3
ALBORAYA U.D.	3	2	15	0	3	0	0

PREBENJAMÍN GRUPO B

EQUIPO	JUGADOS	GF	GC	GANADOS	PERDIDOS	EMP	PTS
S.D. PORTMANY	3	19	4	2	1	0	6
C.D. SALESIANOS	3	12	7	2	1	0	6
VILLAVIEJA C.F.	3	15	12	2	1	0	6
VILLAREAL C.F.	3	2	25	0	3	0	0

CATEGORÍA BENJAMÍN 2º AÑO

BENJAMÍN 2º AÑO GRUPO A

EQUIPO	JUGADOS	GF	GC	GANADOS	PERDIDOS	EMP	PTS
VALENCIA C.F.	3	15	1	3	0	0	9
S.D. PORTMANY	3	8	11	2	1	0	6
C.D. ONDA	3	6	9	1	2	0	3
AA VV. RAFALAFENA	3	6	14	0	3	0	0

BENJAMÍN 2º AÑO GRUPO B

EQUIPO	JUGADOS	GF	GC	GANADOS	PERDIDOS	EMP	PTS
C.D. MONTE-SION	3	8	5	3	0	0	9
C.D. CASTELLÓN	3	14	5	2	1	0	6
C.E. HOSPITALET	3	7	9	1	3	0	3
A.C.D. BENICENSE	3	4	16	0	3	0	0

CATEGORÍA BENJAMÍN 1ER AÑO

BENJAMÍN 1r AÑO GRUPO A

EQUIPO	JUGADOS	GF	GC	GANADOS	PERDIDOS	EMP	PTS
E.F. SAN CAYETANO	3	19	5	2	0	1	7
C.D. ONDA	3	10	5	2	1	0	6
C.E. SABADELL	3	6	6	1	1	1	4
S.D. PORTMANY	3	2	21	0	3	0	0

BENJAMÍN 1r AÑO GRUPO B

EQUIPO	JUGADOS	GF	GC	GANADOS	PERDIDOS	EMP	PTS
CLUB BANSANDER	3	12	5	2	0	1	7
ALBORAYA U.D.	3	7	9	1	1	1	4
C.E. HOSPITALET	3	5	11	1	2	0	3
VILLAREAL C.F.	3	6	5	1	2	0	3

CATEGORÍA ALEVÍN 1ER AÑO

ALEVÍN 1r AÑO GRUPO A

EQUIPO	JUGADOS	GF	GC	GANADOS	PERDIDOS	EMP	PTS
FUTUR DE CASTELLÓN	3	9	5	2	0	1	7
ALBORAYA U.D.	3	8	6	2	1	0	6
C.D. ONDA "A"	3	4	5	1	1	1	4
C.E. SABADELL	3	8	13	0	3	0	0

ALEVÍN 1r AÑO GRUPO B

EQUIPO	JUGADOS	GF	GC	GANADOS	PERDIDOS	EMP	PTS
VILLAREAL C.F.	3	7	5	2	0	1	7
E.F.C. JUVENTUD SANSE	3	11	6	2	1	0	6
C.D. ONDA "B"	3	8	10	0	1	2	2
E.M EL OLIVAR	3	6	11	0	2	1	1

CATEGORÍA ALEVÍN 2º AÑO

ALEVÍN 2º AÑO GRUPO A

EQUIPO	JUGADOS	GF	GC	GANADOS	PERDIDOS	EMP	PTS
VALENCIA C.F	3	19	4	2	0	1	7
CLUB BANSANDER	3	19	4	2	0	1	7
C.D. ONDA	3	11	8	1	2	0	3
C.F. LES FRANQUESES	3	3	35	0	3	0	0

ALEVÍN 2º AÑO GRUPO B

EQUIPO	JUGADOS	GF	GC	GANADOS	PERDIDOS	EMP	PTS
TORRELEVANTE C.F.	3	8	4	2	0	1	7
C.D.F. ALCOBENDAS	3	7	5	1	0	2	5
S.D. PORTMANY	3	6	3	1	1	1	4
C.D CASTELLÓN	3	3	12	0	3	0	0

CATEGORÍA INFANTIL

INFANTIL GRUPO A

EQUIPO	JUGADOS	GF	GC	GANADOS	PERDIDOS	EMP	PTS
RICOH PREMIÁ	3	16	4	2	0	1	7
VILLAREAL C.F.	3	14	5	2	0	1	7
C.E. HOSPITALET	3	1	9	0	2	1	1
C.F. GANDÍA "B"	3	0	13	0	2	1	1

INFANTIL GRUPO B

EQUIPO	JUGADOS	GF	GC	GANADOS	PERDIDOS	EMP	PTS
C.F. GANDÍA "A"	3	12	0	3	0	0	9
C.E. PUBILLA CASAS	3	6	7	2	1	0	6
C.D. CASTELLÓN	3	4	5	1	2	0	3
ESPLUGUENC F.A.	3	3	13	0	3	0	0

INFANTIL GRUPO C

EQUIPO	JUGADOS	GF	GC	GANADOS	PERDIDOS	EMP	PTS
TORRELEVANTE C.F.	3	15	2	2	0	0	9
S.D. PORTMANY	3	8	5	2	1	0	6
C.D. ONDA	3	4	11	1	1	0	3
C.E. SABADELL	3	1	10	0	3	0	0

3.5 CALENDARIO Y RESULTADOS FASE FINAL

PREBENJAMIN

SABADO

HORA	PARTIDO	SEDE
16:00	C.D. ALCORA - VILLAREAL C.F. 2-0	Serratella C1
16:50	ALBORAYA U.D. - VILLAVIEJA C.F. 0-5	Serratella C1
17:40	HOSPITALET - C.D. SALESIANOS 4-0	Serratella C1
18:30	C.D. ONDA - S.D. PORTMANY 1-3	Serratella C1

DOMINGO

HORA	PARTIDO	SEDE
9:30	3º/4º C.D. Onda - Salesianos 3-2	Serratella C1
9:30	5º/6º C:D: Alcora - Villavieja 3-5	Serratella C2
12:30	Final Hospitalet - Portmany 2-3	Serratella C2

ALEVIN 1º

SABADO

HORA	PARTIDO	SEDE
17:30	C.E. SABADELL - C.D. ONDA "B" 1-1 p	Orange
18:20	C.D. ONDA "A" - E.M. EL OLIVAR 2-0	Orange
18:30	ALBORAYA U.D. - VILLAREAL C.F. 1-8	Cossa C2
18:30	FUTCASTELLÓ- JUVENTUDSANSE 2-2 p	Cossa C1

DOMINGO

HORA	PARTIDO	SEDE
11:40	3º/4º Alboraya - Futur Castelló 0-5	Cossa C1
11:40	5º/6º Sabadell - C.D. Onda "A" 1-2	Cossa C2
11:30	Final Juventud Sanse - Villareal 4-2	Serratella C1

BENJAMIN 1º

SABADO

HORA	PARTIDO	SEDE
16:00	C.E. SABADELL - VILLAREAL C.F. 3-1	Serratella C2
16:50	PORTMANY - C.E. HOSPITALET 0-6	Serratella C2
17:40	SAN CAYETANO - ALBORAYA 2-4	Serratella C2
18:30	C.D. ONDA - CLUB BANSANDER 1-2	Serratella C2

DOMINGO

HORA	PARTIDO	SEDE
10:00	3º/4º San Cayetano - C.D. Onda 4-0	Cossa C1
10:00	5º/6º Hospitalet - Sabadell 2-1	Cossa C2
10:30	Alboraya - Bansander 0-2	Serratella C1

ALEVIN 2º

SABADO

HORA	PARTIDO	SEDE
16:00	LES FRANQUESES - PORTMANY 2-4	Cossa C1
16:40	C.D. ONDA - C.D. CASTELLÓN 1-3	Orange
16:50	VALENCIA C.F. - ALCOBENDAS 1-2	Cossa C1
17:40	BANSANDER - TORRELEVANTE 0-0 p	Cossa C1

DOMINGO

HORA	PARTIDO	SEDE
12:30	3º/4º Valencia C.F. - Bansander 0-2	Cossa C1
12:30	5º/6º Portmany - C.D. Castellón 3-3 p	Cossa C2
11:30	Final Alcobendas - Torrelevante 0-1	Serratella C2

BENJAMIN 2º

SABADO

HORA	PARTIDO	SEDE
15:50	RAFALAFENA - C.E. HOSPITALET 4-1	Orange
16:00	C.D. ONDA - A.C.D. BENICENSE 5-2	Cossa C2
16:50	VALENCIA C.F. - C.D. CASTELLÓN 6-1	Cossa C2
17:40	S.D. PORTMANY - C.D. MONTE-SION 2-1	Cossa C2

DOMINGO

HORA	PARTIDO	SEDE
10:50	3º/4º C.D. Castellon - Monte-Sion 2-0	Cossa C2
10:50	5º/6º C.D. Onda - Rafalafena 3-3 p	Cossa C2
10:30	Final Valencia - Portmany 3-2	Serratella C2

INFANTIL

SABADO

HORA	PARTIDO	SEDE
16:00	S.D. PORTMANY - C.D. CASTELLÓN 1-1 p	Olimpic
17:00	PUBILLA CASAS - C.D. ONDA 0-0 p	Olimpic
18:00	GANDÍA "A" - VILLAREAL C.F. 0-3	Olimpic
19:00	TORRELEVANTE - RICOH PREMIÁ 1-0	Olimpic
19:20	GANDÍA "B" - SABADELL 2-2 p	Cossa
20:00	ESPLUGUENC - HOSPITALET 0-3	Olimpic

DOMINGO

HORA	PARTIDO	SEDE
9:00	9º/10º Gandía "B" - Hospitalet 1-1 p	Cossa
9:30	7º/8º C.D. Onda - C.D. Castellón 0-2	Olimpic
10:30	3º/4º Gandía "A" - Ricoh Premiá 2-1	Olimpic
11:30	5º/6º Portmany - Pubilla Casas 1-2	Olimpic
12:30	Final Villareal C.F. - Torrelevante 2-1	Olimpic

3.6 CUADRO DE HONOR

PREBENJAMÍN

- CAMPEÓN: S.D. PORTMANY
- SUBCAMPEÓN: C.E. HOSPITALET
- TERCERO: C.D. ONDA
- CUARTO: C.D. SALESIANOS BURRIANA
- QUINTO: VILLAVIEJA C.F.
- SEXTO: C.D. ALCORA

BENJAMÍN 1ER AÑO

- CAMPEÓN: CLUB BANSANDER
- SUBCAMPEÓN: ALBORAYA U.D.
- TERCERO: SAN CAYETANO
- CUARTO: C.D. ONDA
- QUINTO: C.E. HOSPITALET
- SEXTO: C.E. SABADELL

BENJAMÍN 2º AÑO

- CAMPEÓN: VALENCIA C.F.
- SUBCAMPEÓN: S.D. PORTMANY
- TERCERO: C.D. CASTELLÓN
- CUARTO: C.D. MONTE SIÓN
- QUINTO: AAVV RAFALAFENA
- SEXTO: C.D. ONDA

ALEVÍN 1ER AÑO

- CAMPEÓN: JUVENTUD SANSE
- SUBCAMPEÓN: VILLARREAL C.F.
- TERCERO: FUTUR DE CASTELLÓ
- CUARTO: ALBORAYA U.D.
- QUINTO: C.D. ONDA A
- SEXTO: C.E. SABADELL

ALEVÍN 2º AÑO

- CAMPEÓN: TORRELEVANTE C.F.
- SUBCAMPEÓN: C.D.F. ALCOBENDAS
- TERCERO: CLUB BANSANDER
- CUARTO: VALENCIA C.F.
- QUINTO: S.D. PORTMANY
- SEXTO: C.D. CASTELLÓN

INFANTIL

- CAMPEÓN: VILLARREAL C.F.
- SUBCAMPEÓN: TORRELEVANTE C.F.
- TERCERO: C.F. GANDÍA A
- CUARTO: RICOH PREMIÀ
- QUINTO: PUBILLA CASAS
- SEXTO: S.D. PORTMANY
- SÉPTIMO: C.D. CASTELLÓN
- OCTAVO: C.D. ONDA
- NOVENO: C.E. HOSPITALET
- DÉCIMO: C.F. GANDÍA B

4. CONCLUSIÓN

El II Torneo de la Cerámica Fútbol Base C.D. Onda finaliza con una ceremonia de clausura multitudinaria con la presencia de todos los equipos participantes en el Campo de Fútbol La Serratella de Onda. En dicha ceremonia se realiza la entrega de trofeos a los equipos participantes y se procede al acto de clausura por parte de las autoridades, tanto del fútbol base del C.D. Onda como del Ayuntamiento de Onda.

El torneo se puede resumir en los siguientes datos que demuestran el trabajo realizado:

- Fútbol 11 categoría infantil: 29 partidos, con 12 partidos el viernes, 12 el sábado y 5 el domingo por la mañana.
- Fútbol 7 categorías prebenjamín, benjamín y alevín: 95 partidos, con 40 partidos el viernes, 40 partidos el sábado y 15 el domingo por la mañana.

En total se disputan 124 partidos distribuidos entre la fase previa de viernes y sábado, en los que se disputan 104 partidos y 20 partidos de la fase final, que se disputa íntegramente el domingo por la mañana. La previsión inicial era realizar 130 partidos, pero en la jornada de



domingo se suprimen los partidos del 7º y 8º en fútbol 7 y del 11º y 12º en fútbol 11, de manera que se disputan 6 partidos menos de los previstos.

Las sedes han tenido un papel vital a la hora de realizar el trofeo. A continuación vamos a destacar algunos datos relevantes respecto a ellas:

- Campo de la Cossa, Onda: esta ha sido la instalación con un mayor volumen de partidos a lo largo del trofeo, ya que ha albergado un total de 52 durante el viernes, el sábado y el domingo. Además ha sido la sede en cuyas oficinas que se ha ubicado la coordinación del trofeo y la gestión de los datos que se han ido produciendo.
- Olímpic d'Onda: esta instalación ha albergado la competición infantil al completo y se han disputado un total de 23 encuentros entre el viernes y el domingo. De este modo, el fútbol 11 ha tenido un punto de encuentro que ha servido para poder presenciar partidos de gran intensidad y competitividad.

- Campo del Hotel Orange, Benicassim: en la única instalación ubicada fuera de la población de Onda se han disputado un total de 17 partidos correspondientes a la primera fase de fútbol 7 entre el viernes y el sábado. La peculiaridad de esta sede era el terreno de juego de césped natural que ofrecía la posibilidad a los niños de experimentar en esta superficie, tan poco frecuente a día de hoy con la implantación del césped artificial en muchas instalaciones. Además ofrecía una comodidad a los equipos alojados en el hotel, ya que la distancia que los separaba era mínima.
- Campo de Fútbol La Serratella, Onda: para los niños poder jugar en un campo como este era todo un privilegio, ya que es la instalación más grande con la mayor capacidad de espectadores de todas. Además un césped natural en perfectas condiciones hacía posible ver un gran espectáculo futbolístico. En él se disputaron un total de 31 partidos entre el viernes y el sábado, pertenecientes a la fase previa, y 7 partidos el domingo pertenecientes a la fase final, incluyendo las 5 finales de fútbol 7. En total 38 encuentros disputados. El graderío fue un auténtico espectáculo a lo largo de todo el torneo, sobre todo la mañana del domingo y el acto de clausura.

Cabe destacar que además del volumen de jugadores y entrenadores que se movieron a lo largo del trofeo, el número de padres que disfrutaron de los partidos fue sido innumerable. En cualquiera de las sedes en las que se disputaba un partido había un gran número de aficionados de cada equipo animando a sus respectivos jugadores. Este factor dio al torneo un



ambiente muy especial siempre dentro de los márgenes de la cordialidad, la educación y la deportividad, aspectos que deben acompañar siempre a los deportes en edades de formación.

Para concluir, lo más importante de todo es

que todos los participantes del II Trofeo de la Cerámica de Fútbol Base C.D. Onda se llevaron en sus mochilas una experiencia inolvidable de tres días haciendo lo que más les gusta, jugar a fútbol. Pero además, no es solo eso, es poder jugar con gente de todos los rincones de España,

como Madrid, Cantabria, Valencia, Cataluña... y conocer nuevos compañeros, sobre todo, la gente alojada en los distintos hoteles que la organización del trofeo había facilitado, que pasaron 4 días a un ritmo frenético desde su llegada hasta la finalización del mismo.



Un fin de semana inolvidable para todos, los jugadores por sus experiencias vividas y la organización por la satisfacción de que el trabajo realizado consiguió alcanzar todos los objetivos que se habían planteado previamente.

5. AGRADECIMIENTOS

Este apartado no puede comenzar sin agradecer al Ayuntamiento de Onda y en especial al Concejal de Deportes del Ayuntamiento de Onda, Juan Miguel Salvador, por la valiosa colaboración en el II Torneo de la Cerámica de Fútbol Base del C.D. Onda 2008. Este agradecimiento es extensivo a la eficaz labor realizada por la Policía Local, Cruz Roja, Conserjes Municipales y personas responsables del Área de Deportes del Ayuntamiento.

El II Torneo de la Cerámica contó con el patrocinio del Magnífico Ayuntamiento de Onda, Caixa Rural d'Onda, Navarti Cerámica, Ondaurbana, Colores Cerámicas, Esports Lizondo, Rotulindus, Lubasa, Restaurante Campus, Nestle y Coca-Cola, además de la colaboración de numerosas firmas comerciales.

Agradecer también a los clubs participantes y sus acompañantes por el interés que han puesto a lo largo de todo el torneo, cosa que ha hecho posible que todo se desarrollara de la manera prevista. Además agradecerles también el interés que muestran para que sus jugadores se formen con nuevas y motivantes experiencias.

